

Technologiczne możliwości zastosowania anhydrytu

Wiedząc już **czym jest anhydryt**, warto skupić się teraz na technologicznych możliwościach wylewania posadzek anhydrytowych.

Ze względu na swoje właściwości posadzki anhydrytowe świetnie sprawdzają się w budownictwie wielomieszkaniowym i jednorodzinym. Anhydryt doskonale spełnia swoją rolę zarówno przy podłogach z ogrzewaniem podłogowym wodnym i elektrycznym oraz w większości funkcjonujących systemów podłogowych nie uwzględniających ogrzewania podłogowego.

W odniesieniu do konkretnej sytuacji anhydryt może zostać wylany jako:

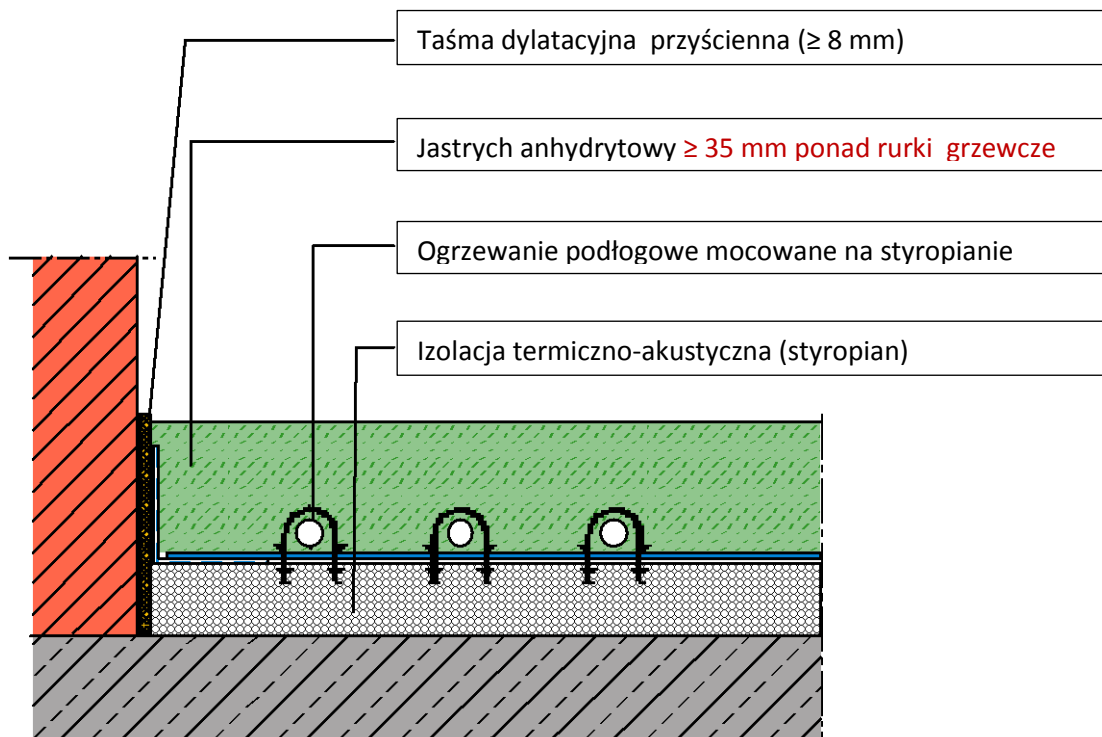
Rys. 1. Jastrych grzewczy wylany na warstwie termo i akustyczno izolacyjnej.

Rys. 2. Jastrych bez ogrzewania wylany na warstwie termo i akustyczno izolacyjnej.

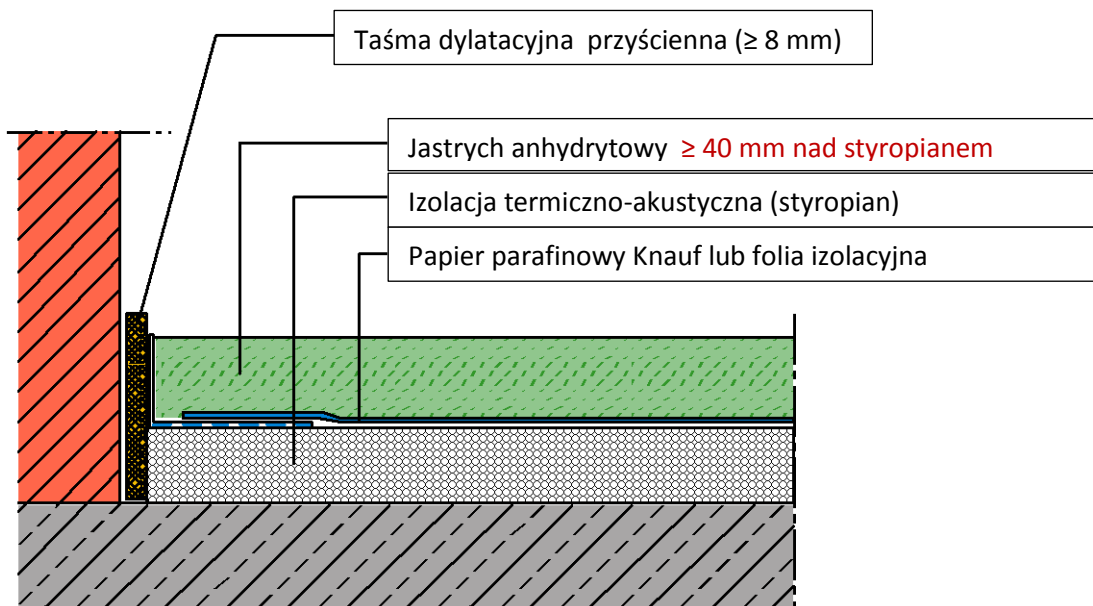
Rys. 3. Jastrych bez ogrzewania wylany na warstwie rozdzielczej.

Rys. 4. Jastrych bez ogrzewania zespolony z istniejącym podłożem.

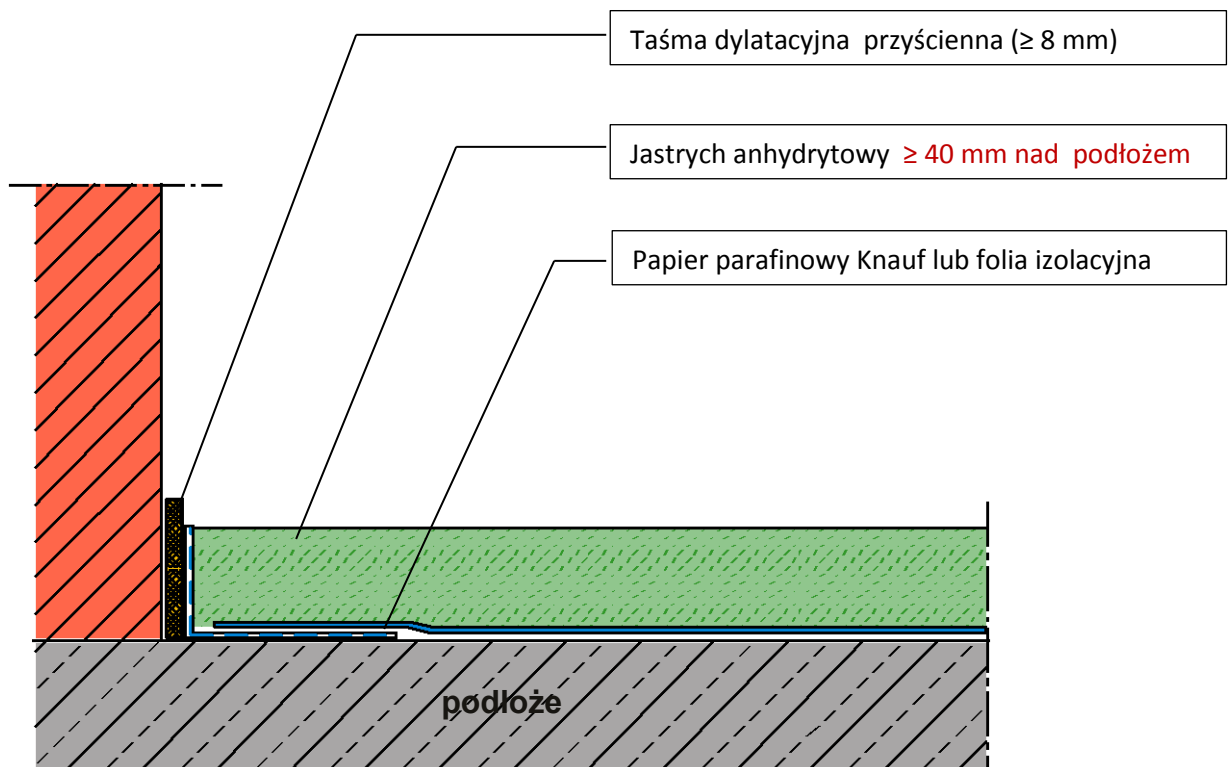
Rys. 1. Jastrych grzewczy wylany na warstwie termo i akustyczno izolacyjnej



Rys. 2. Jastrych bez ogrzewania wylany na warstwie termo i akustyczno izolacyjnej



Rys. 3. Jastrych bez ogrzewania wylany na warstwie rozdzielczej.



Rys. 4. Jastrych bez ogrzewania zespolony z istniejącym podłożem.

